

EXAMEN PROFESSIONNEL

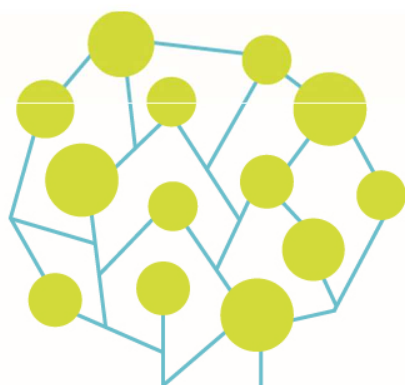
Avancement de grade

BROCHURE D'INFORMATION

Filière administrative

Catégorie A

Attaché territorial principal



REFERENCES

- Décret n° 87-1099 du 30 décembre 1987 portant statut particulier du cadre d'emplois des attachés territoriaux.
- Arrêté ministériel du 17 mars 1988 fixant les modalités d'organisation de l'examen professionnel d'accès au grade d'attaché principal territorial.

MISSIONS

Les attachés territoriaux exercent leurs fonctions sous l'autorité des directeurs généraux des services des départements et des régions, des secrétaires généraux des services ou secrétaires des communes ou des directeurs d'établissements publics et, le cas échéant, des directeurs généraux adjoints des départements et des régions, des secrétaires généraux adjoints des communes, des directeurs adjoints des établissements publics ou des administrateurs territoriaux en poste dans la collectivité ou l'établissement.

Ils participent à la conception, à l'élaboration et à la mise en œuvre des politiques décidées dans les domaines administratifs, financier, économique, sanitaire, social, culturel, de l'animation et de l'urbanisme. Ils peuvent ainsi se voir confier des missions, des études ou des fonctions comportant des responsabilités particulières, notamment en matière de gestion des ressources humaines, de gestion des achats et des marchés publics, de gestion financière et de contrôle de gestion, de gestion immobilière et foncière et de conseil juridique. Ils peuvent également être chargés des actions de communication interne et externe et de celles liées au développement, à l'aménagement et à l'animation économique, sociale et culturelle de la collectivité. Ils exercent des fonctions d'encadrement et assurent la direction de bureau ou de service. Ils peuvent, en outre, occuper les emplois administratifs de direction des collectivités territoriales, des mairies d'arrondissement ou de groupe d'arrondissements des communes de Lyon et de Marseille assimilés à des communes et des établissements publics locaux assimilés dans les conditions prévues par les articles 6 et 7 du décret n°87-1101 du 30 décembre 1987.

Les titulaires du grade d'attaché principal exercent leurs fonctions dans les communes de plus de 2 000 habitants, les départements, les régions et les offices publics d'habitation à loyer modéré de plus de 3 000 logements ainsi que les établissements publics locaux assimilés à une commune de plus de 2 000 habitants dans les conditions fixées par le décret n° 2000-954 du 22 septembre 2000 relatif aux règles d'assimilation des établissements publics locaux aux collectivités territoriales pour la création de certains grades de fonctionnaires territoriaux. Ils peuvent, en outre, occuper l'emploi de directeur général des services de communes de plus de 2 000 habitants, des mairies d'arrondissement ou de groupe d'arrondissements des communes de Lyon et de Marseille assimilés à des communes de plus de 10 000 habitants ou exercer les fonctions de directeur d'office public d'habitations à loyer modéré de plus de 1 500 logements.

CONDITIONS D'ACCES A L'EXAMEN PROFESSIONNEL

L'examen est ouvert aux attachés territoriaux qui justifient au 1^{er} janvier de l'année au titre de laquelle est dressé le tableau d'avancement, de trois ans de services effectifs dans un cadre d'emplois, corps ou emplois de catégorie A ou de même niveau et comptant au moins un an d'ancienneté dans le 5^{ème} échelon du grade d'attaché.

NATURE DES EPREUVES

EPREUVE ECRITE

Rédaction d'une note, à partir d'un dossier de mise en situation professionnelle, ayant pour objet de vérifier l'aptitude du candidat à l'analyse et la capacité à proposer des solutions opérationnelles argumentées.
(durée : quatre heures ; coefficient 1)

EPREUVE PRATIQUE

Un entretien ayant pour point de départ un exposé du candidat sur son expérience professionnelle. L'entretien vise ensuite à apprécier les aptitudes de l'intéressé, en particulier en matière d'encadrement, ses connaissances administratives, générales, notamment sur le fonctionnement et les activités des collectivités territoriales, ainsi que sa motivation à exercer les fonctions généralement assumées par les attachés territoriaux principaux.
(durée : vingt minutes dont cinq minutes au plus d'exposé ; coefficient 1)

Peuvent seuls être autorisés à se présenter à l'épreuve d'admission les candidats déclarés admissibles par le jury.

Il est attribué à chaque épreuve une note de 0 à 20. Chaque note est multipliée par le coefficient correspondant.

L'épreuve écrite est anonyme et fait l'objet d'une double correction.

Toute note inférieure à 5 sur 20 à l'une des épreuves entraîne l'élimination du candidat.

Un candidat ne peut être déclaré admis si la moyenne de ses notes aux épreuves est inférieure à 10 sur 20.

Tout candidat absent à une épreuve obligatoire est éliminé.

**Ariège
CDG 09**

4 Avenue Raoul Lafagette
09000 FOIX
05 34 09 32 40
www.cdg09.fr

**Aude
CDG 11**

Maison des Collectivités
85 Avenue Claude Bernard
CS 60050
11890 CARCASSONNE CEDEX
04 68 77 79 79
www.cdg11.fr

**Aveyron
CDG 12**

Immeuble « Le Sérial »
10 Faubourg Lo Barry,
Saint Cyrice Etoile
12000 RODEZ
05 65 73 61 60

**Gard
CDG 30**

183 Chemin du Mas Coquillard
30900 NIMES
04 66 38 86 98 ou
04 66 38 86 85
www.cdg30.fr

**Haute-Garonne
CDG 31**

590 Rue Buissonnière
CS 37666
31676 LABEGE CEDEX
05.81.91.93.00
www.cdg31.fr

**Gers
CDG 32**

4 Place du Maréchal Lannes
BP 80002
32001 AUCH CEDEX
05 62 60 15 00
www.cdg32.fr

**Hérault
CDG 34**

Parc d'activités d'Alco
254 rue Michel Teule
34184 MONTPELLIER CEDEX 4
04 67 04 38 81
www.cdg34.fr

**Lot
CDG 46**

12 Avenue Charles Pillat
46090 PRADINES
05 65 23 00 95
www.cdg46.fr

**Lozère
CDG 48**

11 boulevard des Capucins
48000 MENDE
04 66 65 30 03
www.cdg48.fr

**Hautes-Pyrénées
CDG 65**

13 rue Emile Zola
65600 SEMEAC
05 62 38 92 50
www.cdg65.fr

**Pyrénées-Orientales
CDG 66**

6 rue de l'Ange
66901 PERPIGNAN CEDEX
04 68 34 88 66
www.cdg66.fr

**Tarn
CDG 81**

188 rue de Jarlard
81000 ALBI
05 63 60 16 50
www.cdg81.fr

**Tarn-et-Garonne
CDG 82**

23 Bd Vincent Auriol
82000 MONTAUBAN
05 63 21 62 00
www.cdg82.fr



COORDINATION RÉGIONALE DES CENTRES DE GESTION DE LA FONCTION PUBLIQUE TERRITORIALE D'OCCITANIE

