

EXAMEN PROFESSIONNEL

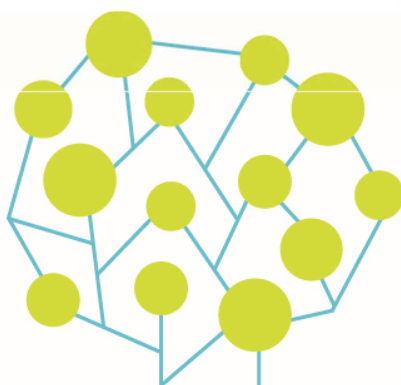
Avancement de grade

BROCHURE D'INFORMATION

Filière administrative

Catégorie C

Adjoint administratif territorial principal de
2^{ème} classe



REFERENCES

- Décret n° 2006-1690 du 22 décembre 2006 portant statut particulier du cadre d'emplois des adjoints administratifs territoriaux.
- Décret n° 2007-109 du 29 janvier 2007 fixant les modalités d'organisation des concours pour le recrutement des adjoints administratifs territoriaux de 1^{ère} classe
- Décret n° 2016-596 du 12 mai 2016 relatif à l'organisation des carrières des fonctionnaires de catégorie C de la fonction publique territoriale.

MISSIONS

Les adjoints administratifs territoriaux sont chargés de tâches administratives d'exécution, qui supposent la connaissance et comportent l'application de règles administratives et comptables.

Les adjoints administratifs territoriaux peuvent être chargés d'effectuer divers travaux de bureautique et être affectés à l'utilisation des matériels de télécommunication, d'effectuer des enquêtes administratives et établir des rapports nécessaires à l'instruction de dossiers, de placer les usagers d'emplacements publics, calculer et percevoir le montant des redevances exigibles de ces usagers.

CONDITIONS D'ACCES A L'EXAMEN PROFESSIONNEL

L'examen est ouvert aux adjoints administratifs ayant atteint le 4^{ème} échelon et comptant au moins trois ans de services effectifs dans ce grade.

Les candidats peuvent subir les épreuves de l'examen au plus tôt un an avant la date à laquelle ils doivent remplir les conditions d'inscription sur le tableau d'avancement.

NATURE DES EPREUVES

EPREUVE ECRITE

Une épreuve écrite à caractère professionnel, portant sur les missions incombant aux membres du cadre d'emplois.

Cette épreuve consiste, à partir de documents succincts remis au candidat, en trois à cinq questions appelant des réponses brèves ou sous forme de tableaux et destinées à vérifier les capacités de compréhension du candidat et son aptitude à retranscrire les idées principales des documents.

(durée : une heure trente ; coefficient 2)

EPREUVE PRATIQUE

Un entretien destiné à permettre d'apprécier l'expérience professionnelle du candidat, sa motivation et son aptitude à exercer les missions qui lui seront confiées. Cet entretien débute par une présentation par le candidat de son expérience professionnelle sur la base d'un document retraçant son parcours professionnel et suivie d'une conversation. Ce document, établi conformément au modèle fixé par arrêté du ministre chargé des collectivités locales, est fourni par le candidat au moment de son inscription et remis au jury préalablement à l'épreuve.

(durée : quinze minutes dont cinq minutes au plus d'exposé ; coefficient 3).

Peuvent seuls être autorisés à se présenter à l'épreuve orale les candidats, ayant obtenu une note égale ou supérieure à 5 sur 20 à l'épreuve écrite.

Il est attribué à chaque épreuve une note de 0 à 20. Chaque note est multipliée par le coefficient correspondant.

L'épreuve écrite est anonyme et fait l'objet d'une double correction.

Un candidat ne peut être déclaré admis si la moyenne de ses notes est inférieure à 10 sur 20.

Tout candidat absent à une épreuve obligatoire est éliminé.

Ariège CDG 09

4 Avenue Raoul Lafayette
09000 FOIX
05 34 09 32 40
www.cdg09.fr

Aude CDG 11

Maison des Collectivités
85 Avenue Claude Bernard
CS 60050
11890 CARCASSONNE
CEDEX
04 68 77 79 79
www.cdg11.fr

Aveyron CDG 12

Immeuble « Le Sérial »
10 Faubourg Lo Barry,
Saint Cyrice Etoile
12000 RODEZ
05 65 73 61 60

Gard CDG 30

183 Chemin du Mas Coquillard
30900 NIMES
04 66 38 86 98 ou
04 66 38 86 85
www.cdg30.fr

Haute-Garonne CDG 31

590 Rue Buissonnière
CS 37666
31676 LABEGE CEDEX
05.81.91.93.00
www.cdg31.fr

Gers CDG 32

4 Place du Maréchal Lannes
BP 80002
32001 AUCH CEDEX
05 62 60 15 00
www.cdg32.fr

Hérault CDG 34

Parc d'activités d'Alco
254 rue Michel Teule
34184 MONTPELLIER CEDEX 4
04 67 04 38 81
www.cdg34.fr

Lot CDG 46

12 Avenue Charles Pillat
46090 PRADINES
05 65 23 00 95
www.cdg46.fr

Lozère CDG 48

11 boulevard des Capucins
48000 MENDE
04 66 65 30 03
www.cdg48.fr

Hautes-Pyrénées CDG 65

13 rue Emile Zola
65600 SEMEAC
05 62 38 92 50
www.cdg65.fr

Pyrénées-Orientales CDG 66

6 rue de l'Ange
66901 PERPIGNAN CEDEX
04 68 34 88 66
www.cdg66.fr

Tarn CDG 81

188 rue de Jarlard
81000 ALBI
05 63 60 16 50
www.cdg81.fr

Tarn-et-Garonne CDG 82

23 Bd Vincent Auriol
82000 MONTAUBAN
05 63 21 62 00
www.cdg82.fr



COORDINATION RÉGIONALE DES CENTRES DE GESTION DE LA FONCTION PUBLIQUE TERRITORIALE D'OCCITANIE

